

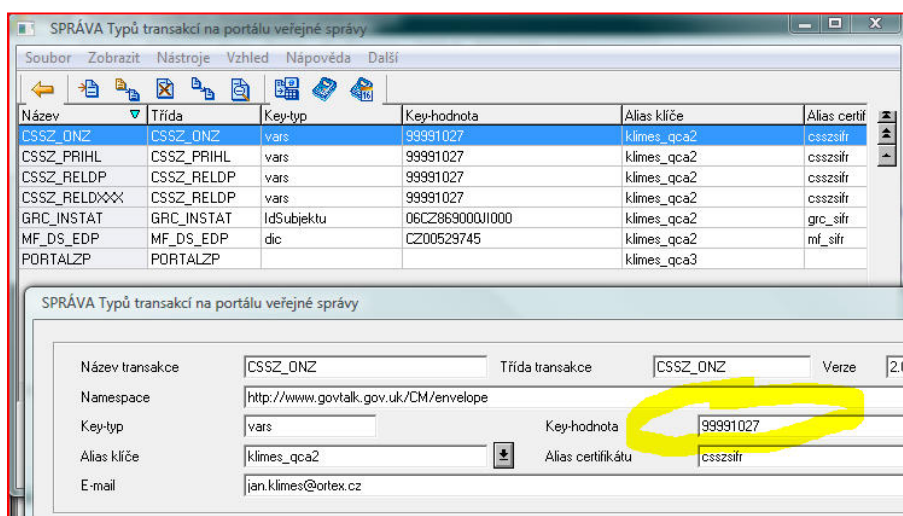
Nový desetimístný variabilní symbol

Během měsíce ledna posílá ČSZ svým klientům dopis s novým variabilním symbolem, který je třeba využívat při kontaktu s ČSZ. Pro uživatele IS Orsoft a programu JKlientPVS z toho vyplývá nutnost několika kroků. Snažil jsem se to shrnout do několika bodů, které následně rozvedu.

1. Data za loňský rok pošlete v klidu se starým VS. *Nové VS budou fungovat nejdříve 2.2.2009.*
2. Při změně VS budete muset udělat tyto kroky:
 - a. Změnit VS v typech transakcí
 - b. Změnit registraci na Portálu veřejné správy tzn.:
 - i. Přihlásit se na PVS
 - ii. Odstranit služba nemocenského pojištění a důchodového pojištění
 - iii. Přidat znovu služby s původním „registračním číslem“ a novým VS

Změna VS v typech transakcí:

V Orsoftu jděte do volby Konfigurace – j – j – a – e (typy transakcí) a zde u transakcí CSSZ_RELDP, CSSZ_ONZ (CSSZ_PRIHL už byste neměli využívat) změňte variabilní symbol:

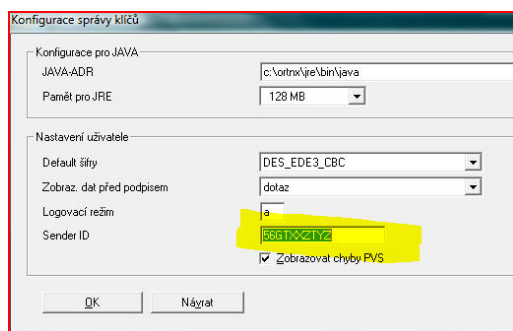


Přihlásit se na PVS:

Ve Vašem oblíbeném prohlížeči internetu zadejte adresu:

<https://bezpecne.podani.gov.cz>

Zadejte Váš uživatelský identifikátor a heslo. Uživatelský identifikátor najdete v dokumentech, které jste si jistě vytiskli při registraci na PVS. Pokud ne, lze je dohledat v IS Orsoft ve volbě Konfigurace – j – k :



Heslo – jedná se o druhé heslo, které zadáváte při zasílání ELDP nebo přihlášek.

Pozor!!! Máte jen 3 pokusy. Pokud se 3x netrefíte do hesla, dojde k zablokování účtu – a je správný čas volat hotline PVS – 800 20 21 22, kde Vám vygenerují nové zruďné heslo a to zašlou na e-mail.

Odstranění služeb:

Po úspěšném přihlášení stiskněte vlevo volbu služby a zobrazí se seznam služeb, které na PVS využíváte.



Dále zvolte službu Nemocenského pojištění a dejte Odhlásit službu. Dojde ke zrušení. Stejně tak s Důchodovým pojištěním.

Přidání služeb:

Pro opětovné přidání „starých známých“ služeb stiskněte tlačítko „Přihlásit se k dalším službám“. Budete vyzváni k vybrání služeb – tedy důchodové a nemocenské.



Dále dejte „Potvrdit služby“ – nyní nastává správná doba opět se podívat do šuplíků a najít dokumenty o registraci, neboť v nich Vám ČSSZ sdělovala vaše registrační číslo. Pokud jej nemáte, je třeba obrátit se na OSSZ, kde by Vám měli pomoci a toto číslo Vám sdělit.

Nakonec by Vám měl PVS sdělit, že přihlášení ke službám bylo úspěšné.

V posledním kroku je třeba přidat tyto služby zpět uživatelům (pokud předtím byli založeni). Předchozím smazáním služeb byly samozřejmě uživatelům tyto služby odejmuty.

Kéž Vám tento malý „komix“ pomůže ve svízelném světě českého e-governmentu.

*Ing. Jan Klimeš
na odd. LZ j.h.*